

ACTA ENTREGA – RECEPCIÓN
H. AYUNTAMIENTO A BENEFICIARIOS

Contrato: MAN-FISM-IR-2019300160014

“CONSTRUCCION DREN PLUVIAL EN LA CALLE EMETERIO ROJAS DE LA COLONIA AMERICAS”



Fecha: 02 DE DICIEMBRE 2019

Lugar: JOSÉ CARDEL.

CONTRATO: MAN-FISM-IR-2019300160014
NO. DE OBRA: 2019300160014

En la localidad de José Cardel, municipio de La Antigua, Ver., siendo las 11:00 hrs. se reunieron en el sitio donde se realizó la Obra los Integrantes del H. Ayuntamiento Constitucional de La Antigua, Ver. C. **C.P. José Cruz Lagunez Sánchez**, Presidente Municipal; C. **Olivia Melchor Colorado**, Síndico Único Municipal; C. **Lorenzo López**, Regidor Primero; **Lic. Uriel S. Cruz Roque**, Regidor Segundo, **Lic. Olivia Candelaria Lara Viveros** Secretario del H. Ayuntamiento; **I.G.E Ariana Morales Vázquez**, Tesorero Municipal; **Arq. Venancio Carlos Reyes Breton**, Director de Obras Públicas; C. **Ana Luisa Adriano Chacón**, Vocal de Control y Vigilancia, **L.C. Alejandro Córdoba Domínguez**, Contralor Interno Municipal, para practicar la diligencia relativa a la Entrega - Recepción de los trabajos de: **“CONSTRUCCION DREN PLUVIAL EN LA CALLE EMETERIO ROJAS DE LA COLONIA AMERICAS”**. En el Municipio de La Antigua, Ver.

Por el Comité Comunitario de esta Obra los C.C.

PRESIDENTE
YENNI VÁZQUEZ LÓPEZ

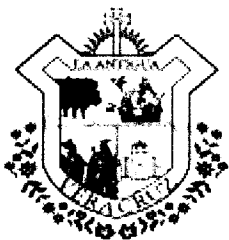
PRESIDENTE SUPLENTE
MARÍA ISABEL PALOMINO CORDOBA

SECRETARIO
VIRGINIA MARTÍNEZ AVALOS VMA

SECRETARIO SUPLENTE
BALVINA FLORES CARMONA

VOCAL
JOSEFINA ANDRADE CAMPECHANO JOSEFINA C.

VOCAL SUPLENTE
KARLA GUADALUPE RODRIGUEZ GÓMEZ



ACTA ENTREGA – RECEPCIÓN
H. AYUNTAMIENTO A BENEFICIARIOS
Contrato: MAN-FISM-IR-2019300160014

“CONSTRUCCION DREN PLUVIAL EN LA CALLE EMETERIO ROJAS DE LA COLONIA AMERICAS”



Fecha: 02 DE DICIEMBRE 2019
Lugar: JOSÉ CARDEL.

En compañía de la Comunidad Beneficiada con el objeto de efectuar el Acto de **Entrega - Recepción** de la Obra:

“CONSTRUCCION DREN PLUVIAL EN LA CALLE EMETERIO ROJAS DE LA COLONIA AMERICAS”

Datos de la obra:

Número De Obra: 2019300160014	Modalidad De Ejecución: INVITACION RESTRINGIDA (IR)		
No. de Anexo de Aprobación	Calendario De Obra	Fecha Inicio	Fecha Termino
2019300160014	PROGRAMADO	09/SEPTIEMBRE/2019	18/NOVIEMBRE/2019
	REAL	09/SEPTIEMBRE/2019	18/NOVIEMBRE/2019

Descripción de la Obra que se Entrega:

“CONSTRUCCION DREN PLUVIAL EN LA CALLE EMETERIO ROJAS DE LA COLONIA AMERICAS”

INVERSION APROBADA			
TOTAL	FISM	OTROS	COMUNIDAD
\$ 1'010,899.08	\$ 1'010,899.08	\$ -	\$ -
INVERSION APLICADA			
TOTAL	CONVENIO	OTROS	TOTAL MODIFICADO
\$ 1'010,899.08	\$ 484.79	\$ -	\$ 1'011,383.87

JOSEFINAC
 SUPLENTE
 VOC. DE
 CONT. Y VIG.

SUPLENTE
 TESORERO

TESORERO

Doña Hor
 SUPLENTE
 SECRETARIO

VMA
 SECRETARIO

Leibel
 SUPLENTE
 PRESIDENTE

[Firma]
 PRESIDENTE



ACTA ENTREGA – RECEPCIÓN

H. AYUNTAMIENTO A BENEFICIARIOS

Contrato: MAN-FISM-IR-2019300160014

“CONSTRUCCION DREN PLUVIAL EN LA CALLE EMETERIO ROJAS DE LA COLONIA AMERICAS”



Fecha: 02 DE DICIEMBRE 2019

Lugar: JOSÉ CARDEL.

DREN PLUVIAL EMETERIO ROJAS	
A. PRELIMINARES	
MAN-01	TRAZO Y NIVELACION DE TERRENO CON APARATOS TOPOGRAFICOS ESTABLECIENDO EJES AUXILIARES Y REFERENCIAS, INCLUYE: TRABAJOS DE CAMPO, GABINETE, ELABORACION E IMPRESION DE PLANO FINAL, MATERIALES, MANO DE OBRA, HERRAMIENTA MENOR, EQUIPOS Y TODO LO NECESARIO PARA SU CORRECTA EJECUCION.
MAN-02	LIMPIEZA Y CORTE DE HIERVA, MALEZA Y/O MATERIAL EXISTENTE CON MAQUINARIA, ZONA URBANA EN PRESENCIA DE HUMEDAD INCLUYE: APILE, Y TODO LO NECESARIO PARA SU CORRECTA EJECUCION.
MAN-03	TALA DE ARBOL DE 30 CM. DE DIAMETRO DE TOCON Y 4.00 MT. DE ALTURA EN PROMEDIO, INCLUYE: EXTRACCION DE TOCON, DESRRAME MANUAL, CARGA A CAMION Y RETIRO FUERA DE LA OBRA.
MAN-04	CORTE DE PAVIMENTO EXISTENTE CON CORTADORA DE DISCO DIAMANTE, INCLUYE: MANO DE OBRA, EQUIPO, HERRAMIENTA Y TODO LO NECESARIO PARA SU CORRECTA EJECUCION
MAN-05	DEMOLICIÓN A MANO DE PAVIMENTO ASFALTICO DE 8 A 10 CM. DE ESPESOR PROMEDIO, INCLUYE: APILE DE MATERIAL, HERRAMIENTA Y EQUIPO NECESARIO.
B. EXCAVACIONES Y RELLENOS	
MAN-06	EXCAVACION A MAQUINA EN CEPAS MATERIAL TIPO II DE 0.00 A 2.00 M. DE PROFUNDIDAD, INCLUYE: AFINE DE TALUDES Y FONDO, MANO DE OBRA, HERRAMIENTA Y EQUIPO NECESARIO.
MAN-07	RELLENO EN CEPAS CON MATERIAL PRODUCTO DE EXCAVACION, COMPACTADO AL 90% PROCTOR, CON COMPACTADOR MANUAL (BAILARINA), INCLUYE: VOLTEO CON PALA.
C. ACOSTILLADO, TUBERIA Y ENCOFRADO.	
MAN-08	PLANTILLA CON MATERIAL DE BANCO ARENA PARA APOYO DE TUBERÍAS, INCLUYE: SUMINISTRO DE MATERIAL, MANO DE OBRA, HERRAMIENTA, ACARREOS, MEDIDO COMPACTO.
MAN-09	SUMINISTRO Y COLOCACION DE TUBERIA DE 30" (76 CM.) DE DIAMETRO, DE POLIETILENO DE ALTA DENSIDAD CORRUGADA (PAD) MARCA "ADS" PARA DRENAJE PLUVIAL, INCLUYE: MANIOBRAS DE CARGA Y DESCARGA, ACARREO INTERNOS DE BODEGA DE OBRA AL LUGAR DE SU UTILIZACION, EMPAQUE, MATERIAL, MANO DE OBRA, HERRAMIENTA Y EQUIPO NECESARIO.
MAN-10	ACOSTILLADO DE TUBERIA CON ARENA DE 40 CMS ESPESOR POR MEDIOS MANUALES INCLUYE: APISONADO, MATERIALES, MANO DE OBRA, HERRAMIENTA, ACARREOS Y DESPERDICIOS
MAN-11	ENCOFRADO DE LA TUBERIA ADS MEDIANTE LA ELABORACION Y VACIADO CON CARRETILLA O BOTES, CONCRETO F'C=200 KG/CM2. HECHO EN OBRA INCLUYE: ELABORACION DE CONCRETO, ACARREOS INTERNOS A 1RA. ESTACION, MATERIALES, MANO DE OBRA, HERRAMIENTAS Y EQUIPO NECESARIO.
MAN-12	BOMBEO DE ACHIQUE CON BOMBA AUTOCEBANTE, PROPIEDAD DEL CONTRATISTA, DE 2" DE DIAMETRO CON ACCESORIOS DE SUCCION Y DESCARGA, INCLUYE: MANIOBRAS, MANO DE OBRA Y EQUIPO.

Storb
SUPLENTE
VOC. DE
CONT. Y VIG.

Josefinac
VOC. DE
CONT. Y VIG.

SUPLENTE
TESORERO

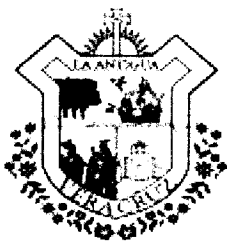
TESORERO

Patricia
SUPLENTE
SECRETARIO

VMA
SECRETARIO

Leibel
SUPLENTE
PRESIDENTE

Leibel
PRESIDENTE



ACTA ENTREGA – RECEPCIÓN

H. AYUNTAMIENTO A BENEFICIARIOS

Contrato: MAN-FISM-IR-2019300160014

“CONSTRUCCION DREN PLUVIAL EN LA CALLE EMETERIO ROJAS DE LA COLONIA AMERICAS”



Fecha: 02 DE DICIEMBRE 2019

Lugar: JOSÉ CARDEL.

MAN-13	REPARACIÓN DE DESCARGA SANITARIA CON TUBERIA DE PVC SANITARIOS 5-25 DE 6" DE DIAMETERO DE 3.0 MTS. DE LONGITUD EN PROMEDIO, INCLUYE: RETIRO DE TUBERIA A CAMBIAR, RESANES EN REGISTRO, AJUSTES NECESARIOS, EXCAVACIÓN, RELLENOS Y TODO LO NECESARIO PARA SU CORRECTA INSTALACIÓN.
MAN-14	REPARACIÓN DE TOMA DOMICILIARIA DE AGUA POTABLE CON MANGUERA KITEC DE 3.0 MTS. DE LONGITUD EN PROMEDIO, INCLUYE: 2 COPLES DE REPARACIÓN, AJUSTES NECESARIOS, EXCAVACIÓN, RELLENOS Y TODO LO NECESARIO PARA SU CORRECTA INSTALACIÓN.
D. ALCANTARILLA	
MAN-15	PLANTILLA DE 5 CM. DE ESPESOR DE CONCRETO HECHO EN OBRA F'C=100 KG/CM2. AGREGADO MAXIMO 3/4", INCLUYE: ACARREO A PRIMERA ESTACION A 20.00 M., MATERIAL, MANO DE OBRA, HERRAMIENTA Y EQUIPO NECESARIO.
MAN-16	CONCRETO F'C=250 KG/CM2 AGREGADO MAXIMO DE 3/4", REVENIMIENTO DE 10 CM., VACIADO CON CARRETILLAS Y/O BOTES EN CIMENTACION, INCLUYE: MATERIAL, MANO DE OBRA, HERRAMIENTA Y EQUIPO NECESARIO.
MAN-17	CIMBRA COMUN EN MUROS DE CIMENTACION UNA CARA HASTA 1.50 MT. DE ALTURA, ELABORADA CON MADERA DE PINO DE 3A., ACABADO COMUN, INCLUYE: DESCIMBRADO, MATERIAL, MANO DE OBRA, HERRAMIENTA Y EQUIPO NECESARIO.
MAN-18	ACERO DE REFUERZO EN CIMENTACION DEL NO. 3 (3/8") FY=4,200 KG/CM2 INCLUYE: HABILITADO, ARMADO, GANCHOS, TRASLAPES, DESPERDICIOS, ACARREO A 1A. ESTACION, MATERIAL, MANO DE OBRA, HERRAMIENTA Y EQUIPO NECESARIO.
MAN-19	SUMINSTRO Y COLOCACION DE REJILLA PARA ALCANTARILLA DE 8.85 X 0.85 MT. A BASE DE 3 REJILLAS DE 2.95 X 0.85 MT. CON PTR DE 2 1/2" CAL. 11 COLOCADOS EN FORMA DIAGONAL A CADA 5 CM. DE SEPARACION CON MARCO DE ANGULO DE 2 1/2" X 2 1/2" X 1/4" Y CONTRAMARCO DE ANGULO DE 3" X 3" X 1/4", ANCLAS EN LOS CONTRAMARCOS DE VARILLA DE 1/2", CADA UNA INCLUYE: RECORTES, DESPERDICIOS, PRIMARIO ANTICORROSIVO, PINTURA DE ESMALTE, SOLDADURA, MATERIAL MANO DE OBRA Y TODO LO NECESARIO PARA SU CORRECTA EJECUCION.
E. POZOS DE VISITA	
MAN-20	POZO DE VISITA COMUN, HASTA 1.50 M. DE PROFUNDIDAD INTERIOR, DIAM. DE 0.60 A 1.20 M. DESPLANTE DE PLANTILLA DE CONCRETO F'C= 150 KG/CM2, A BASE DE MUROS EN 26 CMS DE ESPESOR DE TABIQUE ROJO RECOCIDO ASENTADO CON MORTERO CEMENTO ARENA 1:4 ACABADO APLANADO PULIDO A LLANA, CON ESCALONES DE VARILLA DE 1/2", INCLUYE: MATERIALES, MANO DE OBRA, HERRAMIENTA ACARREOS Y DESPERDICIOS Y TODO LO NECESARIO PARA SU CORRECTA EJECUCION.
MAN-21	POZO DE VISITA COMUN, HASTA 2.25 M. DE PROFUNDIDAD INTERIOR, DIAM. DE 0.60 A 1.20 M. DESPLANTE DE PLANTILLA DE CONCRETO HECHO EN OBRA F'C=150 KG/CM2, MUROS EN 26 CMS DE ESPESOR DE TABIQUE ROJO RECOCIDO ASENTADO CON MORTERO CEMENTO ARENA 1:4 ACABADO APLANADO PULIDO A LLANA, CON ESCALONES DE VARILLA DE 1/2", INCLUYE MATERIALES, MANO DE OBRA, HERRAMIENTA ACARREOS Y DESPERDICIOS Y TODO LO NECESARIO PARA SU CORRECTA EJECUCION.
MAN-22	SUMINISTRO Y COLOCACION DE BROCAL Y TAPA DE POLIETILENO TIPO PESADO PARA POZO DE VISITA, INCLUYE: MANIOBRAS DE CARGA Y DESCARGA, ACARREOS INTERNOS DE BODEGA DE OBRA AL LUGAR DE UTILIZACION, AJUSTES,

Josefinac
SUPLENTE
VOC. DE
CONT. Y VIG.

SUPLENTE
TESORERO

TESORERO

Rubén
SUPLENTE
SECRETARIO

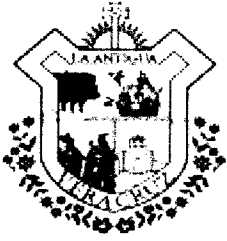
VMA
SECRETARIO

Leibel
SUPLENTE
PRESIDENTE

[Firma]
PRESIDENTE

C.C.P. EXPEDIENTE TECNICO

José Cardel Nte. 1, Col. Centro
José Cardel, La Antigua, Ver.
Tel. (296) 96 21-325. 96 220-306



ACTA ENTREGA – RECEPCIÓN

H. AYUNTAMIENTO A BENEFICIARIOS

Contrato: MAN-FISM-IR-2019300160014

“CONSTRUCCION DREN PLUVIAL EN LA CALLE EMETERIO ROJAS DE LA COLONIA AMERICAS”



Fecha: 02 DE DICIEMBRE 2019

Lugar: JOSÉ CARDEL.

	MATERIALES, MANO DE OBRA Y TODO LO NECESARIO PARA SU CORRECTA EJECUCION.
MAN-23	SUMINISTRO Y COLOCACION DE BROCAL Y TAPA DE CONCRETO PARA POZO DE VISITA, INCLUYE: MANIOBRAS DE CARGA Y DESCARGA, ACARREOS INTERNOS DE BODEGA DE OBRA AL LUGAR DE UTILIZACION, MATERIAL, MANO DE OBRA Y HERRAMIENTA.
	F. ACARREOS
MAN-24	CARGA MECANICA Y ACARREO EN CAMION DE VOLTEO DE MATERIAL PRODUCTO DE EXCAVACION MATERIAL MIXTO A PRIMER KILOMETRO DE DISTANCIA CAMINO PLANO PAVIMENTADO.
MAN-25	ACARREO EN CAMION DE VOLTEO A KM. SUBSECUENTES DE MATERIAL MIXTO EN CAMINO PLANO PAVIMENTADO.
	G. REPOSICION DE PAVIMENTO ASFALTICO
MAN-26	SUMINISTRO, TENDIDO Y CONFORMACION DE MATERIAL PARA REVESTIMIENTO DEL CAMINO INCLUYE: MATERIAL, MANO DE OBRA, CARGA Y ACARREOS DE MATERIAL DE BANCO MEDIDOS COMPACTOS Y TODO LO NECESARIO PARA SU CORRECTA COLOCACION.
MAN-27	SUMINISTRO, TENDIDO A MANO Y COMPACTACION DE BASE HIDRAULICA DE TAMAÑO DE 1 1/2" A FINOS COMPACTADA AL 95% PROCTOR, INCLUYE CARGA Y ACARREOS DE MATERIAL DE BANCO MEDIDOS COMPACTOS Y TODO LO NECESARIO PARA SU CORRECTA COLOCACION.
MAN-28	SUMINISTRO Y APLICACION DE RIEGO DE IMPREGNACION CON EMULSION ASFALTICA EN PROPORCION DE 1.50 LT. POR M2, INCLUYE: BARRIDO DE LA SUPERFICIE, MATERIALES, MANO DE OBRA Y EQUIPO NECESARIO.
MAN-29	SUMINISTRO Y APLICACION DE RIEGO DE LIGA CON EMULSION ASFALTICA EN PROPORCION DE 1.20 LT/M2, INCLUYE: MATERIALES, MANO DE OBRA Y EQUIPO NECESARIO.
MAN-30	CARPETA DE CONCRETO ASFALTICO EN CALIENTE DE 5 CM. DE ESPESOR COMPACTOS TENDIDO A MANO POR ESPACIOS REDUCIDOS, CON CEMENTO ASFALTICO AC-20, AGREGADO PETREO DE 3/4" A FINOS INCLUYE: HUMECTACION DE LA SUPERFICIE PARA EVITAR POLVO Y COMPACTACION CON EQUIPO MECANICO AL 95%, MATERIAL, MANO DE OBRA Y EQUIPO NECESARIO. (NO INCLUYE ACARREOS DE LA PLANTA AL NORTE DE GRAVEDAD DE LA OBRA.)
	H. LIMPIEZA
MAN-31	LIMPIEZA GENERAL DE LA OBRA

Jose Fina
SUPLENTE
VOC. DE
CONT. Y VIG.

SUPLENTE
TESORERO

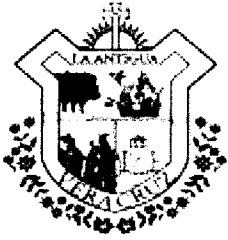
TESORERO

Dalia
SUPLENTE
SECRETARIO

VMA
SECRETARIO

Leadi
SUPLENTE
PRESIDENTE

[Firma]
PRESIDENTE



ACTA ENTREGA – RECEPCIÓN H. AYUNTAMIENTO A BENEFICIARIOS

Contrato: MAN-FISM-IR-2019300160014

“CONSTRUCCION DREN PLUVIAL EN LA CALLE EMETERIO ROJAS DE LA COLONIA AMERICAS”



Fecha: 02 DE DICIEMBRE 2019

Lugar: JOSÉ CARDEL.

Entrega por el H. Ayuntamiento

Presidente Municipal Constitucional

C.P. José Cruz Lagunéz Sánchez

Síndico Único Municipal

C. Olivia Melchor Colorado

Regidor Primero

C. Lorenzo López

Regidor Segundo

C. Uriel S. Cruz Roque

Secretario del H. Ayuntamiento

Lic. Olivia Candelaria Lara Viveros

Director de Obras Públicas

Arq. Venancio Carlos Reyes Breton

Contralor Interno Municipal

L.C. Alejandro Córdoba Domínguez

Vocal de Control y Vigilancia

C. Ana Luisa Adriano Chacón

Tesorero Municipal

I.G.E Ariana Morales Vázquez

SUPLENTE
VOC. DE
CONT. Y VIG.

JOSEFINA
VOC. DE
CONT. Y VIG.

SUPLENTE
TESORERO

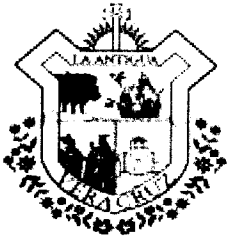
TESORERO

SUPLENTE
SECRETARIO

V.M.A
SECRETARIO

SUPLENTE
PRESIDENTE

PRESIDENTE



ACTA ENTREGA – RECEPCIÓN
H. AYUNTAMIENTO A BENEFICIARIOS

Contrato: MAN-FISM-IR-2019300160014

"CONSTRUCCION DREN PLUVIAL EN LA CALLE EMETERIO ROJAS DE LA COLONIA AMERICAS"



Fecha: 02 DE DICIEMBRE 2019

Lugar: JOSÉ CARDEL.

Recibe por el Comité Comunitario

2019300160014

PRESIDENTE
YENNI VÁZQUEZ LÓPEZ

PRESIDENTE SUPLENTE
MARÍA ISABEL PALOMINO CORDOBA

SECRETARIO *V M A*
VIRGINIA MARTÍNEZ AVALOS

SECRETARIO SUPLENTE
BALVINA FLORES CARMONA

VOCAL
JOSEFINA ANDRADE CAMPECHANO *JOSEFIN*

VOCAL SUPLENTE
KARLA GUADALUPE RODRIGUEZ GÓMEZ *Kab*



ACTA ENTREGA – RECEPCIÓN H. AYUNTAMIENTO A BENEFICIARIOS

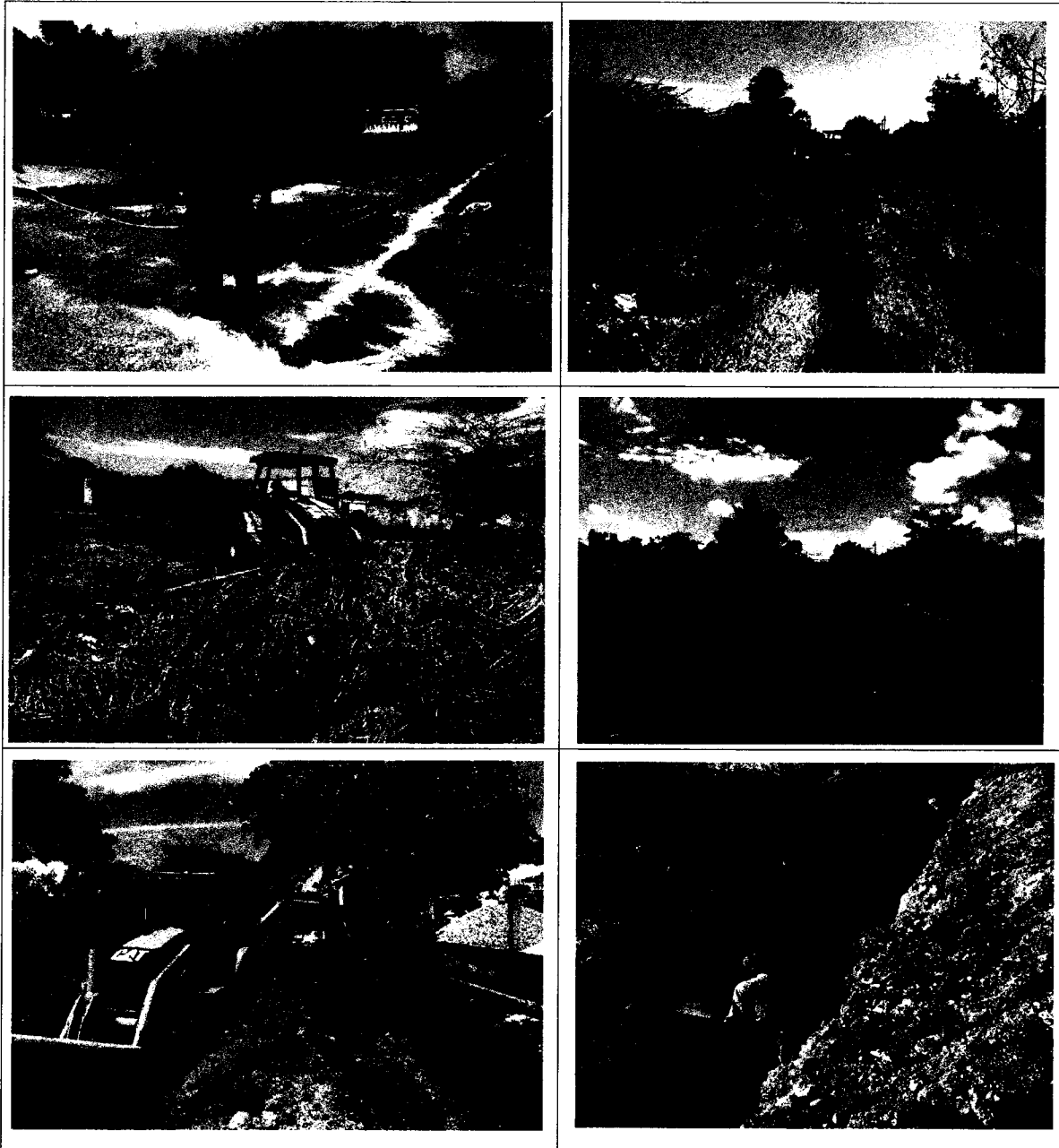
Contrato: MAN-FISM-IR-2019300160014

“CONSTRUCCION DREN PLUVIAL EN LA CALLE EMETERIO ROJAS DE LA COLONIA AMERICAS”



Fecha: 02 DE DICIEMBRE 2019

Lugar: JOSÉ CARDEL.



Josefin
JOSÉFIN O-C-SUPLENTE
VOC. DE
CONT. Y VIG.

SUPLENTE
TESORERO

Bautista
Bautista SUPLENTE
SECRETARIO

TESORERO

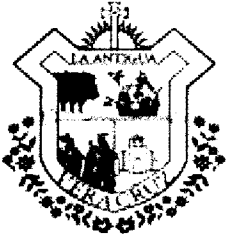
V. M. A.
V. M. A. SECRETARIO

Leibel
Leibel SUPLENTE
PRESIDENTE

Y. J. P.
Y. J. P. PRESIDENTE

C.C.P. EXPEDIENTE TECNICO

José Cardel Nte. 1, Col. Centro
José Cardel, La Antigua, Ver.
Tel. (296) 96 21-325, 96 220-306



ACTA ENTREGA – RECEPCIÓN H. AYUNTAMIENTO A BENEFICIARIOS

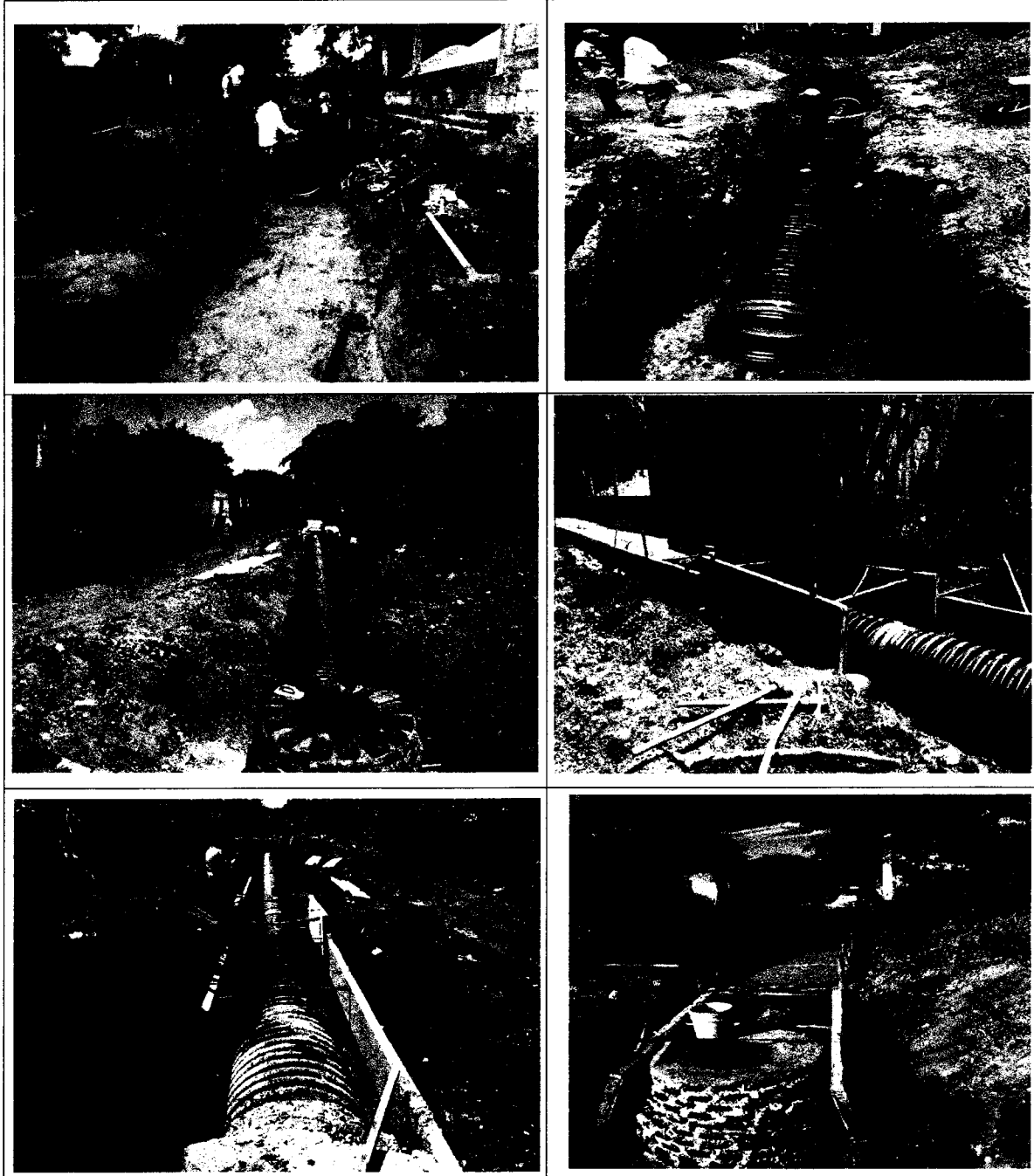
Contrato: MAN-FISM-IR-2019300160014

“CONSTRUCCION DREN PLUVIAL EN LA CALLE EMETERIO ROJAS DE LA COLONIA AMERICAS”



Fecha: 02 DE DICIEMBRE 2019

Lugar: JOSÉ CARDEL.



Josefina
SUPLENTE
VOC. DE
CONT. Y VIG.

VOC. DE
CONT. Y VIG.

SUPLENTE
TESORERO

Delia
SUPLENTE
TESORERO

SECRETARIO

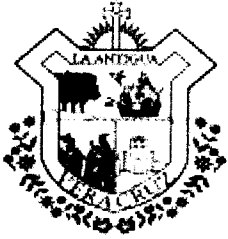
VMA
SECRETARIO

Leobal
SUPLENTE
PRESIDENTE

[Signature]
PRESIDENTE

C.C.P. EXPEDIENTE TECNICO

José Cardel Nte. 1, Col. Centro
José Cardel, La Antigua, Ver.
Tel. (296) 96 21-325, 96 220-306



ACTA ENTREGA – RECEPCIÓN
H. AYUNTAMIENTO A BENEFICIARIOS

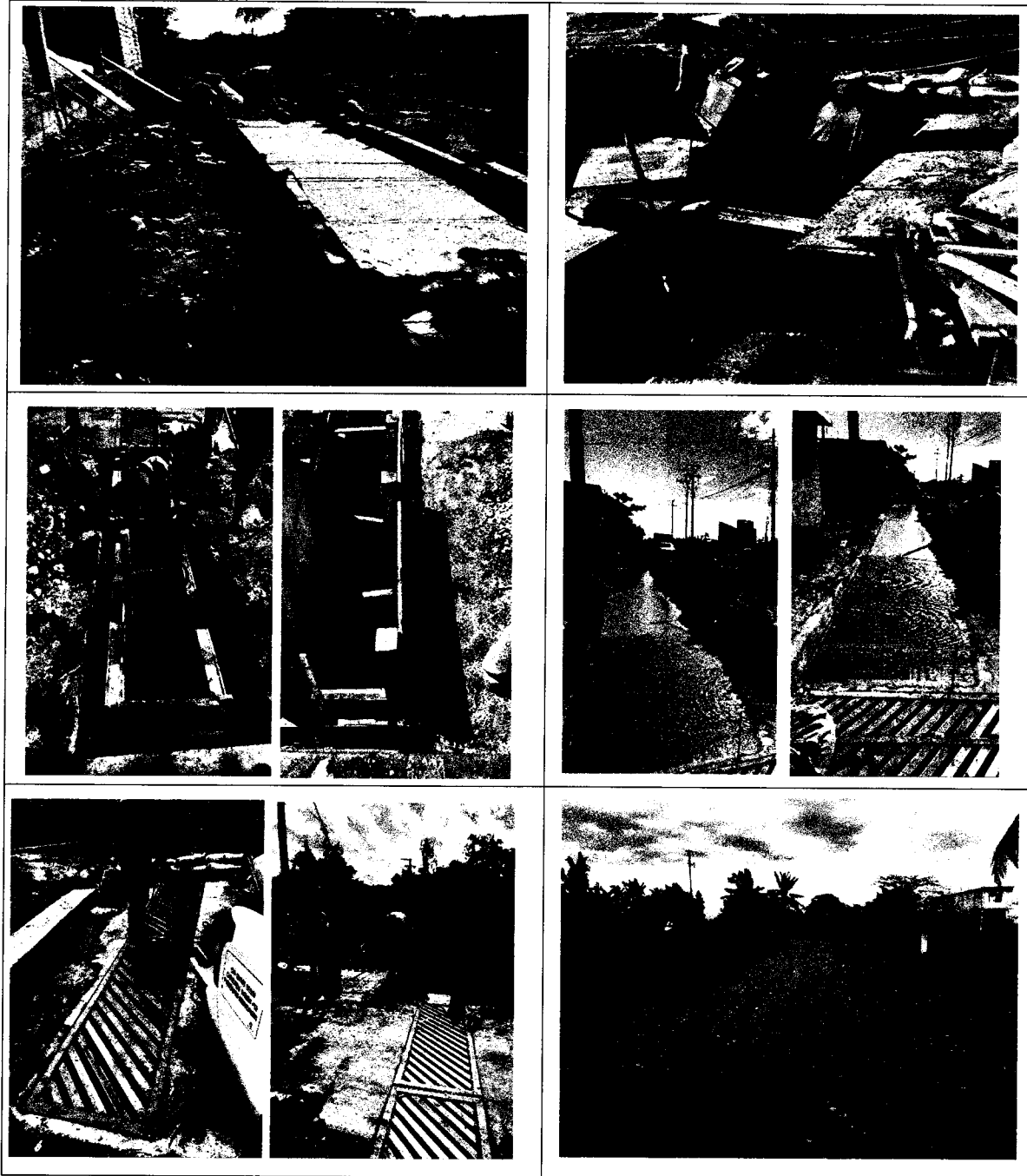
Contrato: MAN-FISM-IR-2019300160014

"CONSTRUCCION DREN PLUVIAL EN LA CALLE EMETERIO ROJAS DE LA COLONIA AMERICAS"



Fecha: 02 DE DICIEMBRE 2019

Lugar: JOSÉ CARDEL.



[Signature]
 SUPLENTE
 VOC. DE
 CONT. Y VIG.

[Signature]
 VOC. DE
 CONT. Y VIG.

SUPLENTE
 TESORERO

[Signature]
 SUPLENTE
 SECRETARIO

[Signature]
 SECRETARIO

[Signature]
 SUPLENTE
 PRESIDENTE

[Signature]
 PRESIDENTE

C.C.P. EXPEDIENTE TECNICO

José Cardel Nte. 1, Col. Centro
 José Cardel, La Antigua, Ver.
 Tel. (296) 96 21-325, 96 220-306